

DETTAGLI

- Abbottonatura nascosta con automatici
- Taschino sul petto
- 2 tasche
- Polsino in maglia
- Inserti in rete

COLORE

- 00 Bianco
- 004 Blu
- 029 Pistacchio

TESSUTO

- 50% lyocell
- 50% poliestere
- 180 g / m²



TAGLIE

- XS ÷ 4XL
- Slim Fit

Le misure indicate si riferiscono alle taglie **S** per i capi femminili, **L** per i capi maschili. Per i capi a taglia unica le misure indicate sono effettive.

La casacca Silvano a manica lunga è ormai un classico Giblor's del settore Health&Wellness. Realizzata in **Tencel™**, una fibra di origine botanica che assicura prestazioni eccellenti per tutto il giorno e assorbe fino al 50% di umidità in più rispetto al cotone, è resistente all'usura e mantiene inalterata forma e colore. Presenta il collo alla coreana, l'abbottonatura nascosta, un'aletta traspirante posizionata nel giro manica, taschino sul petto a vista e due tasche laterali. I tagli sui fianchetti davanti e dietro asciugano il busto, donando sinuosità al capo. La variante con manica lunga termina con un polsino in costina molto confortevole.

COLORI DISPONIBILI



00 Bianco



004 Blu



029 Pistacchio

TABELLE TAGLIE
E CORRISPONDENZE

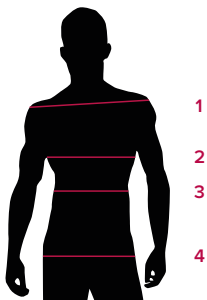
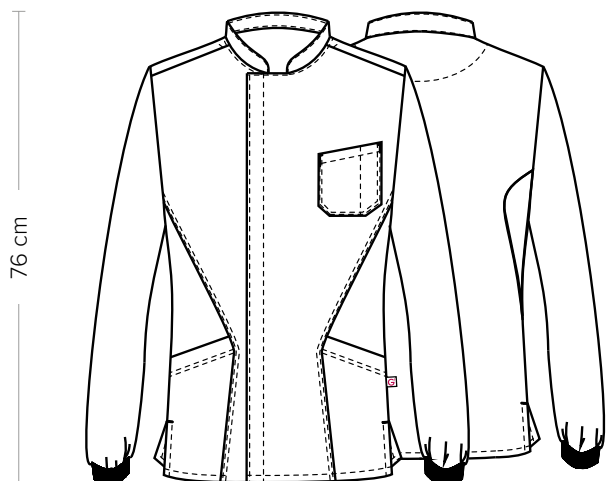


TABELLA ST-G1 SLIM FIT	XS	S	M	L	XL	XXL	3XL	4XL	5XL
1 - SPALLE	44	45	46	47	49	51	53	55	57
2 - TORACE circonferenza	92-96	96-100	100-104	104-111	111-116	116-124	124-132	132-142	142-152
3 - VITA circonferenza	80-84	84-88	88-92	92-99	99-106	106-116	116-126	126-138	138-148
4 - BACINO circonferenza	92-96	97-101	101-105	105-111	111-117	117-125	125-133	133-143	143-153

GUIDA ALLE TAGLIE **1)** Prendere le misure anatomiche (corpo con abbigliamento intimo) senza stringere mantenendo ben teso il metro. **Nota:** nel caso vogliate indossare dei camici già con dell'abbigliamento sotto prendete le misure già abbigliati. **2)** Nel caso tra le misure prese vi fosse una misura a cavallo fra 2 taglie vi consigliamo di prendere quella più grande. **3)** Le misure della tabella sono espresse in centimetri.



DETAILS

- Concealed buttoning with press studs
- Breast pocket
- 2 pockets
- Knitted cuff
- Network fabric panels

SIZES
XS ÷ 4XL
Slim Fit

COLOURS

- 00 White
- 004 Blue
- 029 Pistachio

FABRIC

- 50% lyocell
- 50% polyester
- 180 g / m²



The measures indicated refer to sizes **S** for women, **L** for men. For one-size-fits-all garments, the measurements indicated are effective.

The long-sleeved Silvano tunic has now become a Giblor's classic in the Health&Wellness field. Made of **Tencel™** fabric – a fibre of plant origin that ensures excellent performances all day and absorbs up to 50% more of moisture than cotton – the tunic is resistant to wear and preserves its shape and colour. It is fitted out with a mandarin collar, concealing buttoning, breathable fabric on the armhole, a breast pocket and two side pockets. The side cuts on the front and on the back make the silhouette thinner, lending sinuosity to the garment. The long-sleeved variant features comfortable knitted cuffs.

AVAILABLE COLOURS



00 White



004 Blue



029 Pistachio

SIZE TABLES
AND CORRESPONDENCES

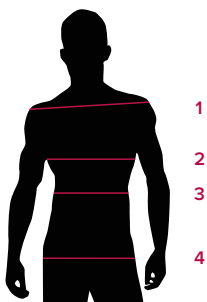


TABLE ST-G1 SLIM FIT

SIZE	XS	S	M	L	XL	XXL	3XL	4XL	5XL
1 - SHOULDERS	44	45	46	47	49	51	53	55	57
2 - CHEST circumference	92-96	96-100	100-104	104-111	111-116	116-124	124-132	132-142	142-152
3 - WAIST circumference	80-84	84-88	88-92	92-99	99-106	106-116	116-126	126-138	138-148
4 - HIPS circumference	92-96	97-101	101-105	105-111	111-117	117-125	125-133	133-143	143-153

SIZE GUIDE **1)** Take the anatomical measurements (body with underwear) without tightening, keeping the measuring tape taut. Note: in case you want to wear of the gowns already with the clothing underneath take the measurements already dressed. **2)** If there is a measure between 2 sizes between the measurements taken, we advise you to take the bigger one. **3)** The measurements in the table are expressed in centimeters.